

OPERE IDRAULICHE DI 3^a CATEGORIA

PROGRAMMA TRIENNALE DEI LAVORI PUBBLICI 2024-2026 – PTI DI MILANO

MI-E-817 – “Manutenzione straordinaria Opere di laminazione a difesa idraulica della città di Milano e corsi d’acqua afferenti”



ELABORATO:

2

Elaborati Grafici

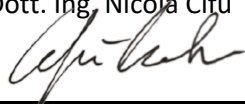
Progettista:

Dott. Ing. Andrea Graziotto



Il Responsabile del Procedimento:

Dott. Ing. Nicola Cifù

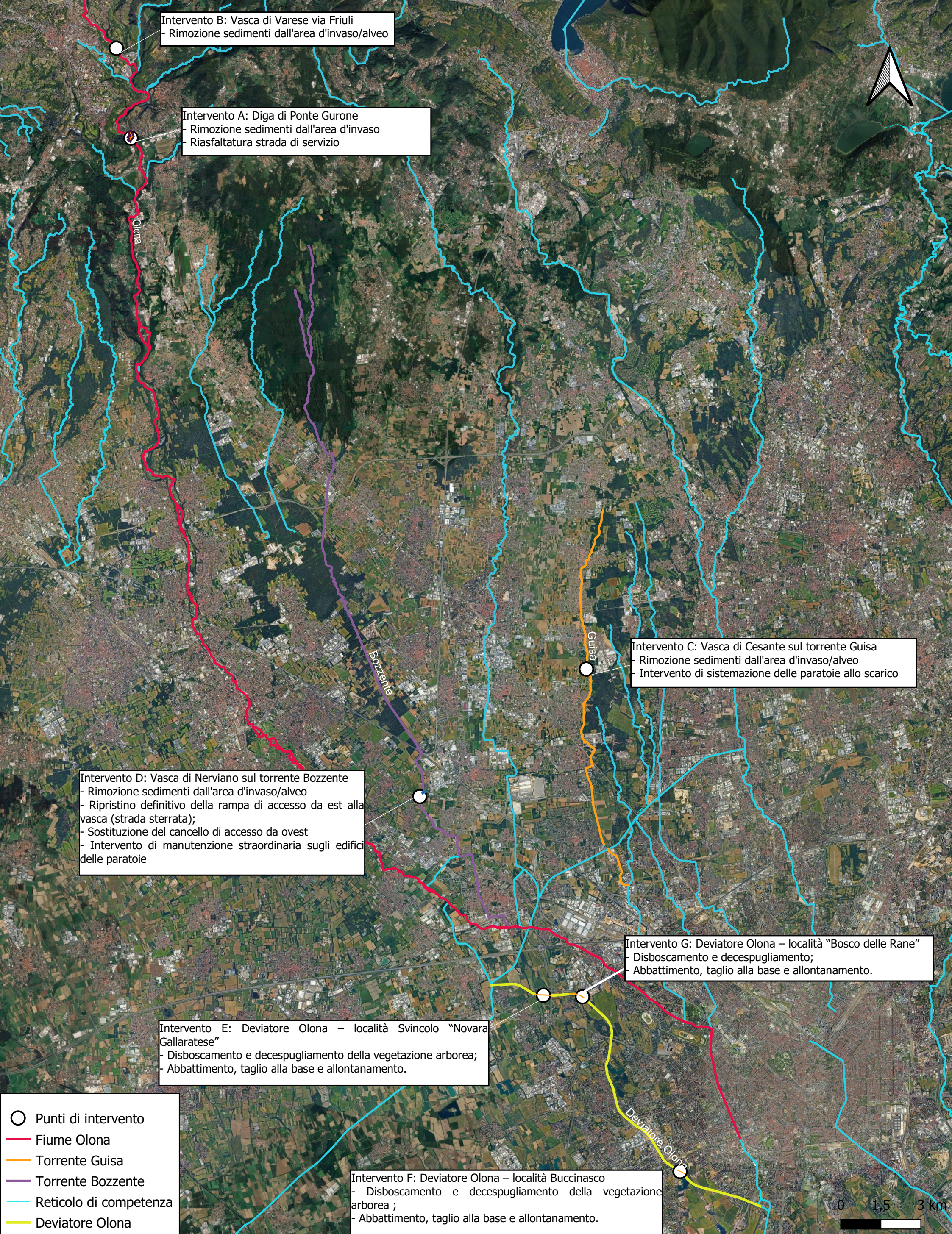


DATA:

26/11/2024

AGGIORNAMENTO:

VISTO APPROVAZIONE:



Intervento B: Vasca di Varese via Friuli
- Rimozione sedimenti dall'area d'invaso/alveo

Intervento A: Diga di Ponte Gurone
- Rimozione sedimenti dall'area d'invaso
- Riasfaltatura strada di servizio

Intervento C: Vasca di Cesante sul torrente Guisa
- Rimozione sedimenti dall'area d'invaso/alveo
- Intervento di sistemazione delle paratoie allo scarico

Intervento D: Vasca di Nerviano sul torrente Bozzente
- Rimozione sedimenti dall'area d'invaso/alveo
- Ripristino definitivo della rampa di accesso da est alla vasca (strada sterrata);
- Sostituzione del cancello di accesso da ovest
- Intervento di manutenzione straordinaria sugli edifici delle paratoie

Intervento G: Deviatore Olona – località “Bosco delle Rane”
- Disboscamento e decespugliamento;
- Abbattimento, taglio alla base e allontanamento.

Intervento E: Deviatore Olona – località Svincolo “Novara Gallaratese”
- Disboscamento e decespugliamento della vegetazione arborea;
- Abbattimento, taglio alla base e allontanamento.

Intervento F: Deviatore Olona – località Buccinasco
- Disboscamento e decespugliamento della vegetazione arborea ;
- Abbattimento, taglio alla base e allontanamento.

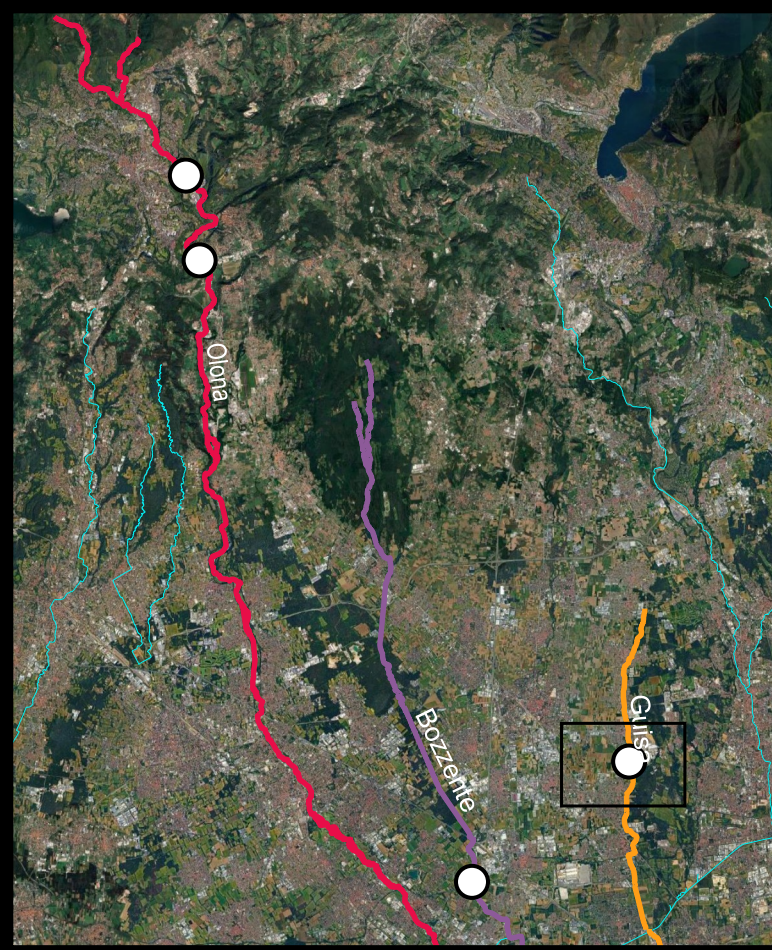
- Punti di intervento
- Fiume Olona
- Torrente Guisa
- Torrente Bozzente
- Reticolo di competenza
- Deviatore Olona



- Punti di intervento
- Fiume Olona
- Riasfaltatura Ponte Gurone

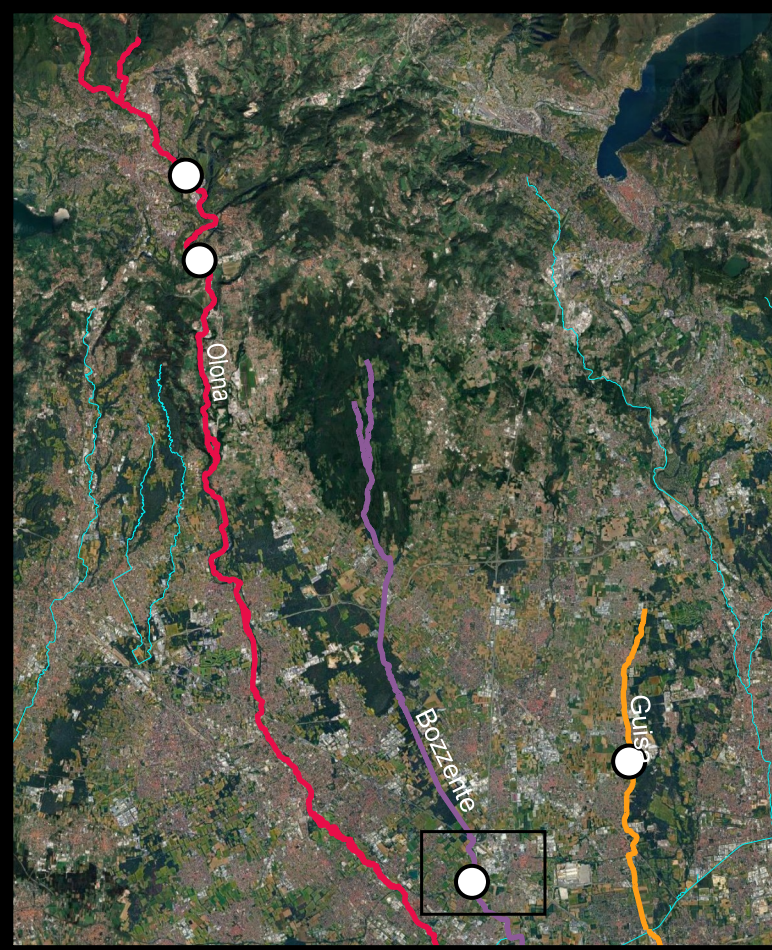
Intervento A: Diga di Ponte Gurone
- Rimozione sedimenti dall'area d'invaso
- Riasfaltatura strada di servizio





Intervento C: Vasca di Cesante sul torrente Guisa
- Rimozione sedimenti dall'area d'invaso/alveo
- Intervento di sistemazione delle paratoie allo scarico

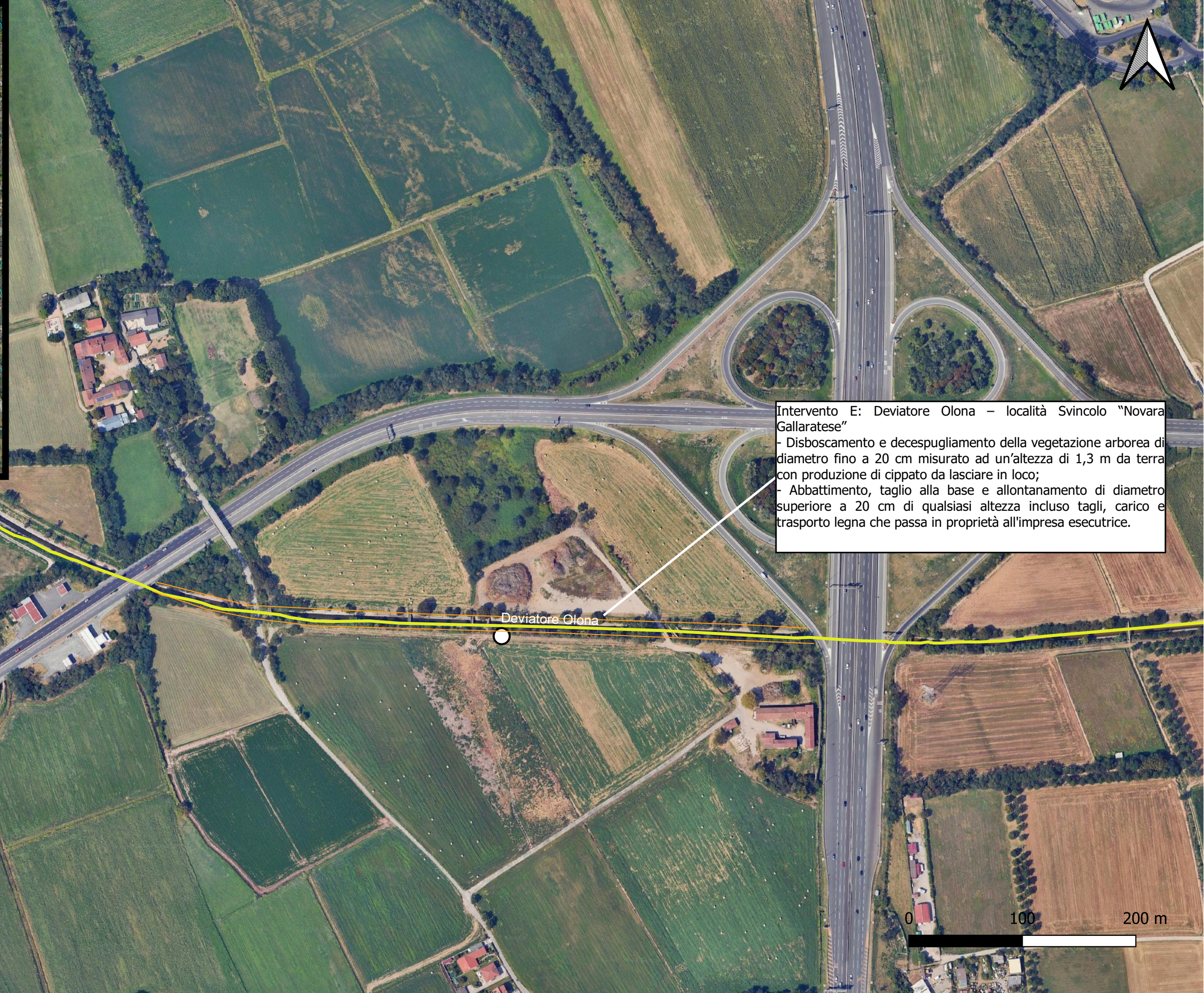
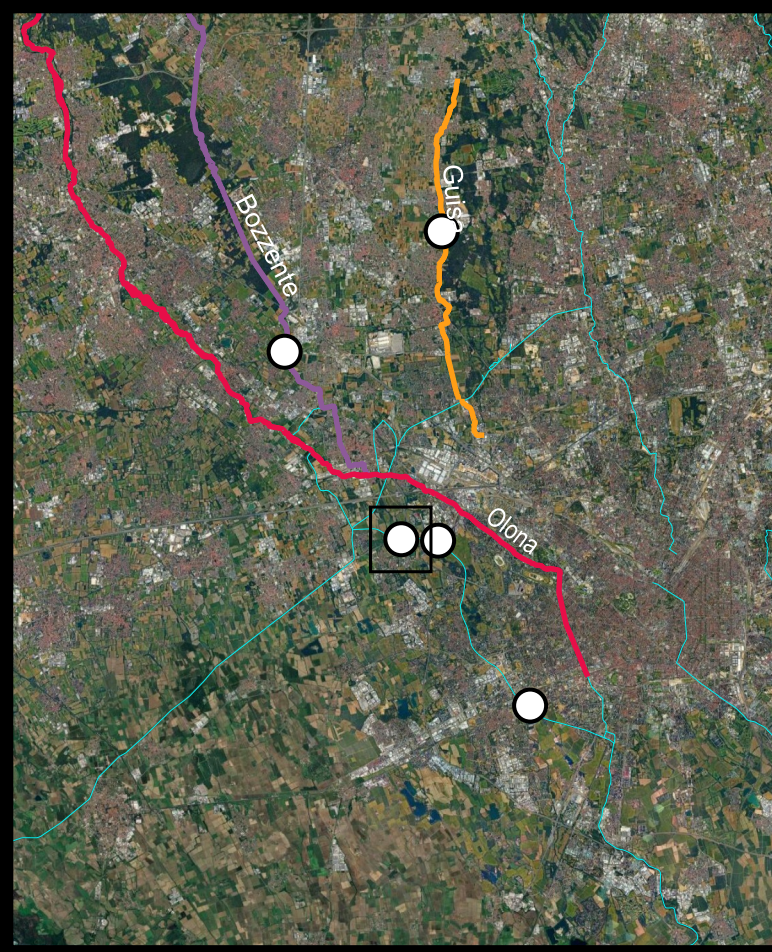
○ Punti di intervento
— Torrente Guisa



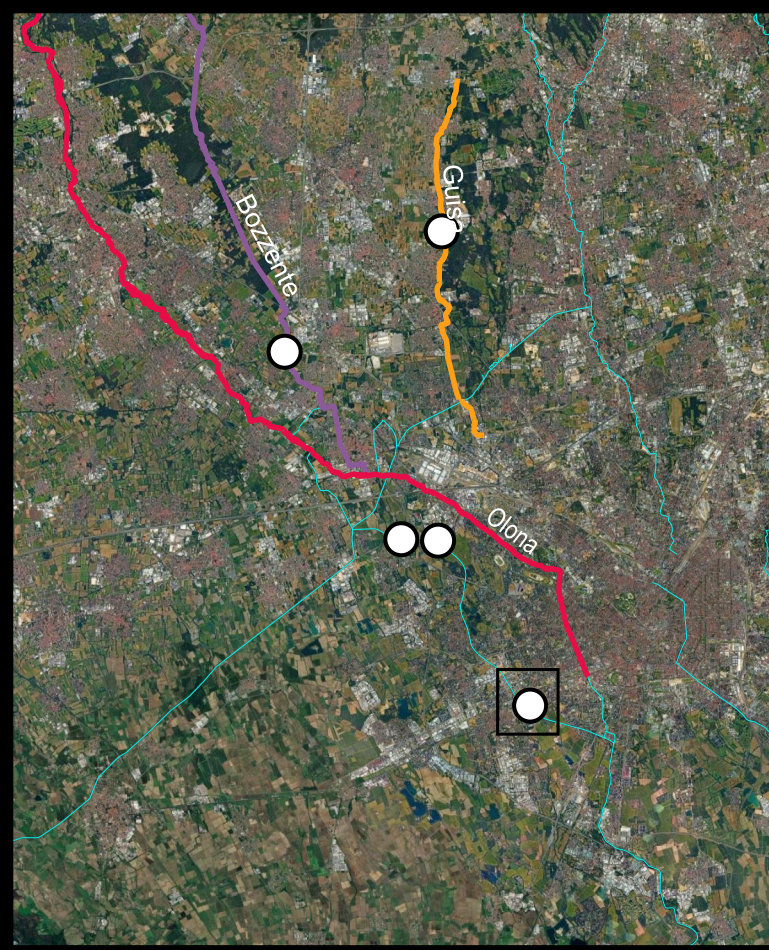
Intervento D: Vasca di Nerviano sul torrente Bozzente

- Rimozione sedimenti dall'area d'invaso/alveo
- Ripristino definitivo della rampa di accesso da est alla vasca (strada sterrata);
- Sostituzione del cancello di accesso da ovest;
- Intervento di manutenzione straordinaria sugli edifici delle paratoie.

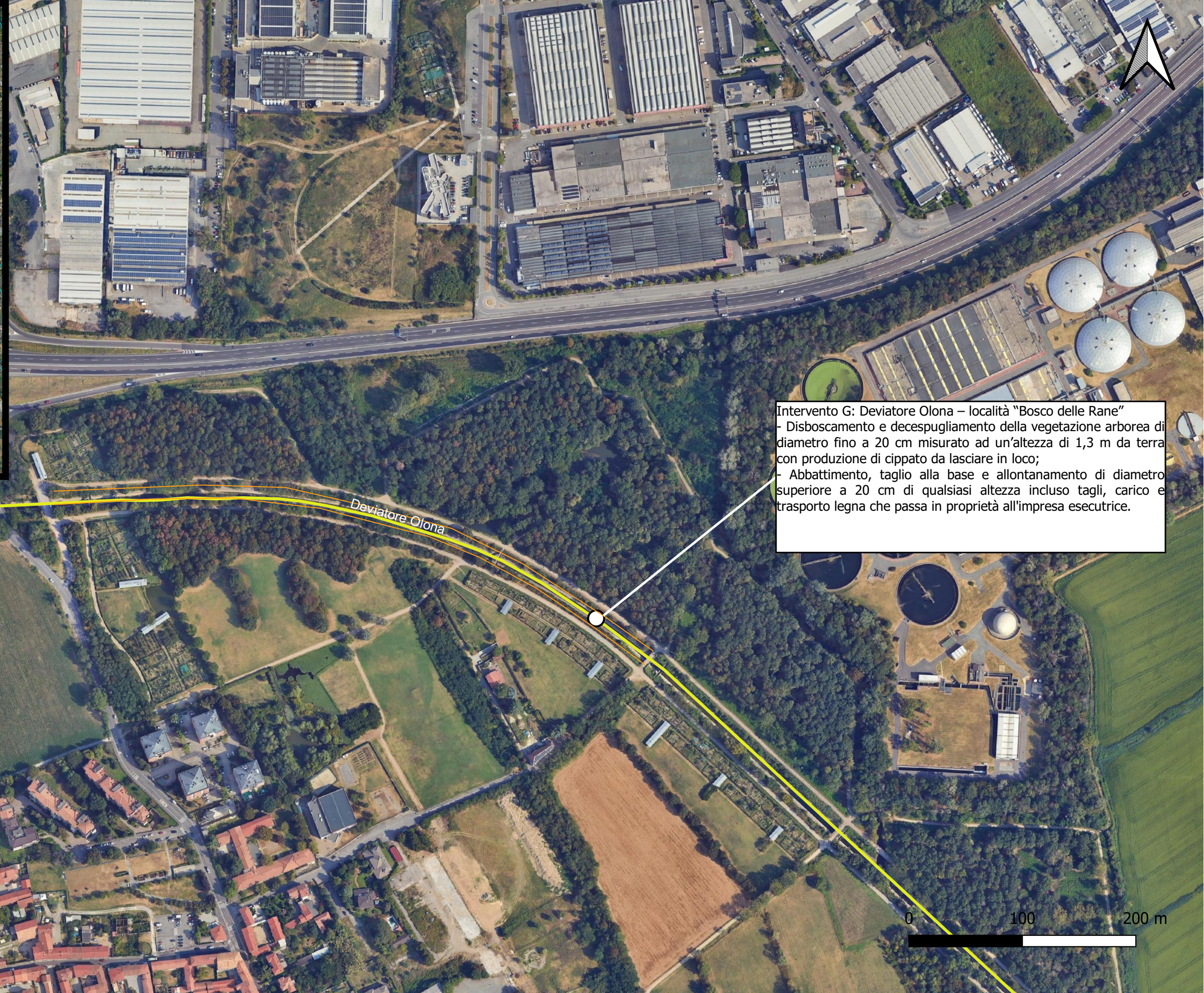
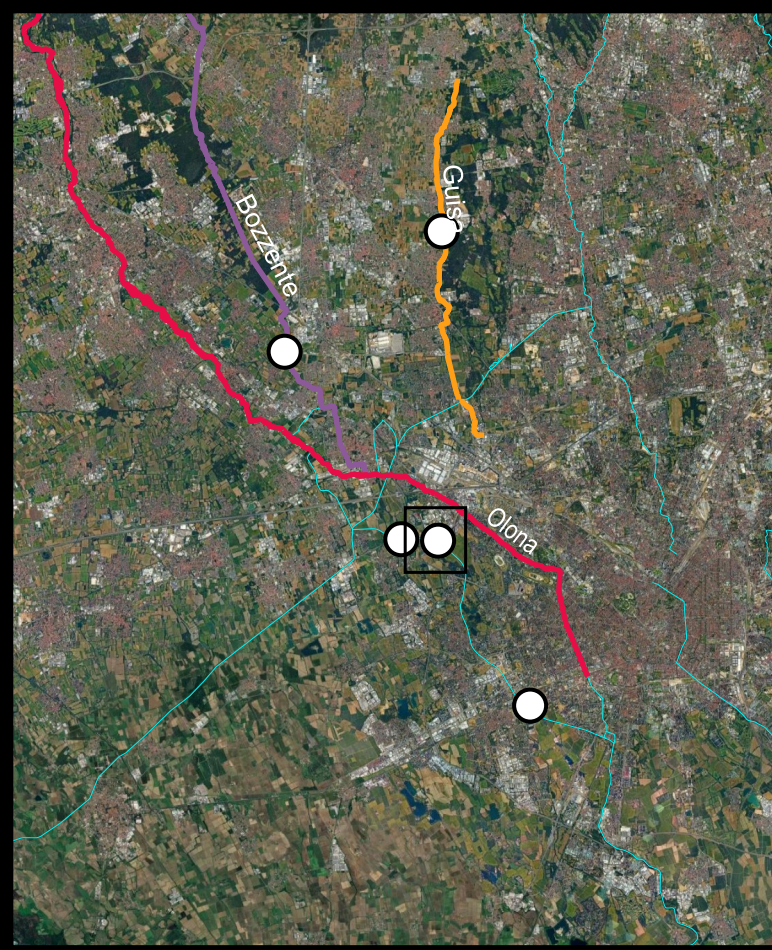
○ Punti di intervento
— Torrente Bozzente



Intervento E: Deviatore Olona – località Svincolo “Novara Gallaratese”
- Disboscamento e decespugliamento della vegetazione arborea di diametro fino a 20 cm misurato ad un'altezza di 1,3 m da terra con produzione di cippato da lasciare in loco;
- Abbattimento, taglio alla base e allontanamento di diametro superiore a 20 cm di qualsiasi altezza incluso tagli, carico e trasporto legna che passa in proprietà all'impresa esecutrice.



Intervento F: Deviatore Olona – località Buccinasco
- Disboscamento e decespugliamento della vegetazione arborea di diametro fino a 20 cm misurato ad un'altezza di 1,3 m da terra con produzione di cippato da lasciare in loco;
- Abbattimento, taglio alla base e allontanamento di diametro superiore a 20 cm di qualsiasi altezza incluso tagli, carico e trasporto legna che passa in proprietà all'impresa esecutrice.



Intervento G: Deviatore Olona – località "Bosco delle Rane"
- Disboscamento e decespugliamento della vegetazione arborea di diametro fino a 20 cm misurato ad un'altezza di 1,3 m da terra con produzione di cippato da lasciare in loco;
- Abbattimento, taglio alla base e allontanamento di diametro superiore a 20 cm di qualsiasi altezza incluso tagli, carico e trasporto legna che passa in proprietà all'impresa esecutrice.